


lighting  
security

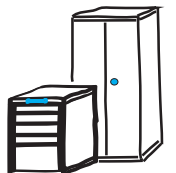
**emt**

energy management team ag



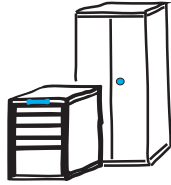
 swiss made

**TouchMe!**



zugriff kontroll system für möbel

# TouchMe!



## Code Zugriff Kontroll System

Programmierbares elektronisches Schliesssystem



TouchMe! ist ein elektronisches Schliesssystem für Möbel.

Die Programmierung ist kinderleicht und erfolgt direkt am Schrank oder komfortabel am PC oder Laptop.

**TouchMe!** vereinfacht Ihr Schlüsselmanagement und vermindert den Materialverlust.

Damit es da ist, wenn's gebraucht wird!

für Schubladen



für Türen



keine Anpassungen am Schrank notwendig!  
kann bei bestehenden Schränken nachgerüstet werden!  
ohne Werkzeug installierbar innert Minuten!

### Sichern von Schubladen

Das System lässt sich an mechanische Schliesssysteme adaptieren und in Schrankgehäuse einbauen.

Durch Eingabe eines Codes lässt sich das System entriegeln.

### Sichern von Türen

Ob Flügeltüren oder Schiebetüren. Der TouchMe! Drehgriff lässt sich einfach in bestehende Türen integrieren.

Mit **PreLock** Feature!  
Die Tür wird zugehalten, ohne dass eine Verschlussung passiert. Tür kann so ohne Code Eingabe wieder geöffnet werden.

Ein Nachrüsten in vorhandene Schränke ist möglich. Bitte beachten Sie Seite 7.



...entwickelt für den Einsatz in Möbeln

# TouchMe!

## Ihre Vorteile und Ihr Nutzen!

### **Nachrüstbar ohne Werkzeug**

TouchMe! für Türen kann in bestehende Schränke nachgerüstet werden. Dazu ist kein Werkzeug notwendig. Details siehe Seite 7.

- ✓ Bestehende Schränke können mit einem Mehrnutzen ausgestattet werden.

### **Anpassung an Ihr Firmen Design**

Sie haben die Möglichkeit Ihre Firmenfarben oder Ihr Logo auf das TouchMe! Produkt zu übertragen. Fragen Sie uns für Details.

*TouchMe! fügt sich nahtlos in Ihr Produktdesign ein.*



### **100 verschiedene Benutzer pro System**

Bis zu 100 verschiedene Personen können auf einem Schrank individuelle Zugriffsberechtigungen erhalten.

- ✓ *Wirtschaftlich sinnvolle Flexibilität für Ihre Organisation.*

### **Verbesserte Lagerkontrolle**

Verschlossene Möbel verhindern Verlust und Folgekosten. Es gibt keine physischen Schlüssel mehr. Das elektronische Verschliessen und Entriegeln ist bequem und wird deshalb auch getan.

- ✓ *Werkzeuge und Material sind vorhanden.*

### **5 Jahre Betrieb ohne Netzstrom**

Das System wird mit Batterien betrieben. Ist der Energiestand niedrig, wird dies dem Anwender frühzeitig angezeigt.

- ✓ *Grösstmögliche Flexibilität für Ihre Organisation bei der Platzierung der Möbel.*

### **3-fach abgesicherte Notöffnung**

Sollten trotz Hinweis keine Batterien gewechselt worden sein, kann dem System mittels dem Zubehör „TM!Link“ Strom zugeführt und das System entriegelt werden. Weitere Arten der Notöffnung sind möglich.

- ✓ *Prozesssicherheit ist jederzeit gewährleistet!*

### **Schlüsselverwaltung ein Kinderspiel**

Berechtigungen können einfach und rasch programmiert, einzelne Codes gelöscht werden. Die Programmierung über Software und TM!Link erfolgt am PC oder direkt am Schrank.

- ✓ *Bei Verlust oder Neuorganisation der Berechtigungen entstehen keine Kosten oder ärgerlicher Aufwand. Übersichtliches Verwalten mittels TM!Link Software.*

### **Motiviertere Mitarbeiter**

TouchMe! gibt den Mitarbeitern Sicherheit und Vertrauen. Sie haben die Kontrolle über Ihr Material.

*Motivation durch Verantwortung.*



## TouchMe! im Einsatz

Grundsätzlich kontrolliert das System Zugriffe auf gelagertes Gut. Wer darf Zugriff haben und wer nicht? Sie als Inhaber dieser Rechte entscheiden, indem Sie das System programmieren.

Verändert sich Ihre Organisation, oder werden temporäre Mitarbeiter integriert, sind neue Berechtigungen einfach und rasch vergeben.

Zugriffsberechtigungen sind jederzeit aktuell! Gelagertes Gut ist somit sicher und vorhanden.

Damit es da ist, wenn's gebraucht wird!

! *Ausbildungszentren*

! *Service Abteilungen*

! *Personalabteilungen*

! *Medikamentenlagerung*

! *Persönliche Arbeitsmittel*

! *Mobile Schränke*

! *frei zugängliche Bereiche*

! *kostbares Gut*

! *und viele mehr...*



### *Service Abteilungen*

Im Schichtbetrieb als auch bei unterschiedlichen Zugriffsberechtigungen ist es essentiell, dass Werkzeuge und Ersatzteile jederzeit vorhanden sind.



### *Ausbildungszentren*

Jeder Auszubildende hat für seinen persönlichen Schrank seinen eigenen User Code. Diese Codes können einfach geändert werden. Gerade bei häufigen Wechsels ist dies zeit- und kostensparend.



...entwickelt für den Einsatz in Möbeln

coming soon

**TouchMe!**  
Blue

bedienen Sie ihr TouchMe! mit  
low Energy Bluetooth Technology  
und Ihrem Smart Phone

## Das TouchMe! Sortiment

### Grundmodul

#### Variante für Schubladen

(Variante vertikal oder horizontal)



Einbau in Schubladenschrank.  
Vertikale oder horizontale Version  
erhältlich.  
Entriegelung durch Drehknopf.



#### Variante für Türen



Einbau ohne Werkzeuge in  
Schränke mit Eurolochung.  
Batteriefachhalterung ist integriert.  
Entriegelung mittels Drehgriff.

**PreLock!** Hält Türe zu aber nicht  
verschlossen. Code muss zum Öff-  
nen nicht neu eingegeben werden.

### TM!Link

Für eine einfache Programmierung & zur Notöffnung

Das System lässt sich auch direkt am Schrank ohne Hilfsmittel programmieren.

Um die Zugriffsberechtigungen komfortabel am PC oder Laptop editieren zu können, wird TM!Link benötigt.

Sollte trotz Warnung des Systems ein Batteriewechsel vergessen werden, kann mit TM!Link immer eine Notöffnung vorgenommen werden.

bestehend aus:



#### TM!Link! Schnittstelle

Interface und Notentriegelungseinheit

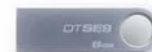
Zur Verbindung mit dem PC und über-  
tragen der Daten an das System. Wird  
zur Notöffnung benötigt.



#### TM!Link USB Kabel 2.0

zur Verbindung mit PC / Laptop

Verbindung von TM!Link zu  
PC oder Laptop.



#### TM!Link Software auf USB Stick

zur Verwaltung der PIN am PC

Software zum komfortablen Verwal-  
ten der Berechtigungen (PIN Codes)  
am PC oder Laptop.

### Wählen Sie Ihr Logo und Ihre Farben.

TouchMe! bietet Ihnen die Möglichkeit der Individualisierung!

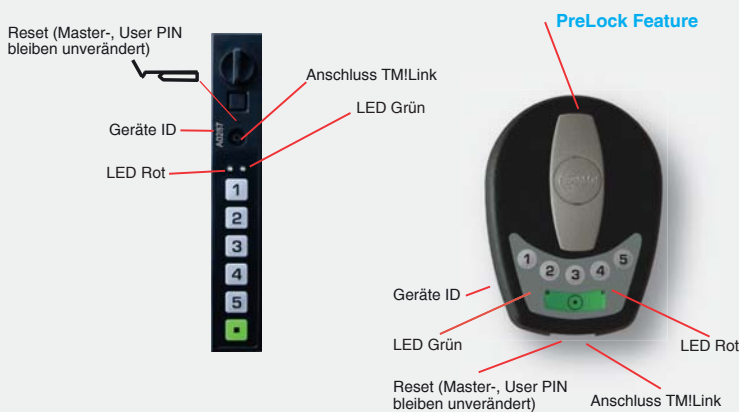
Drehgriff und Folientastatur können an Ihre **Firmenfarben** angepasst werden.

Ihr Firmenlogo kann integriert werden.

[Kontaktieren Sie uns für Details.](#)

## So funktioniert's

*Einfach & durchdacht!*



### Komponenten von Aussen zugänglich

- ! Anschluss Programmierereinheit TM!Link
- ! **PreLock** (Halteposition, Türe wird zugehalten aber nicht verriegelt, öffnen ohne Code Eingabe)
- ! Geräte ID
- ! Reset Taste (mit PUK Eingabe am Tastenfeld)
- ! Notstrom Einspeisung
- ! Statusanzeige mittels roter und grüner LED

### Durchdachtes Code Konzept

A\_\_\_\_ = Geräte Identifikationsnummer

Jedes Gerät besitzt seine eigene ID Nummer. Damit wird die Zuordnung zum pro Gerät einmalig definierten PUK ermöglicht. Mit dem PUK können alle programmierten User PIN gelöscht werden.

#### ■ PUK

Pro System einmalig. Löscht bei Eingabe alle programmierten PIN.

#### ■ Master PIN

wird zum Programmieren der USER PIN benötigt.

#### ■ User PIN

Bei richtiger Eingabe entriegelt sich TouchMe!  
Maximal 100 verschiedene User PIN pro System.

### Batterie Management

Bei normaler Benutzung beträgt die Lebensdauer komfortable 5 Jahre!

Vor einer vollständigen Entladung wird der Benutzer durch eine verzögerte Freigabe der Entriegelung auf die tiefe Batterieladung aufmerksam gemacht.

Zum Einsatz kommen drei 1.5V AA standard Alkaline Batterien von empfohlenen Herstellern.

### TM!Link mit TM! Software

Optional erhältlich.

Zur Verbindung von TouchMe! mit einem PC oder Laptop. Zum einfachen Verwalten der User PIN am Bildschirm. Dient ebenfalls zum Auslesen der Batteriespannung und zum Testen des Systems.

Bei vollständig leeren Batterien kann in Verbindung mit einem Laptop oder USB Netzteil eine Notöffnung vorgenommen werden.

### Programmierung direkt am Schrank oder mit TM!Link via PC oder Laptop

100 Benutzer können pro Gerät mit einem 4-8 stelligem Code programmiert werden. Die Programmierung der einzelnen PIN kann direkt am Schrank oder wesentlich komfortabler mit dem TM!Link Kit direkt am PC oder Laptop vorgenommen werden.



TM!Link Software.





## Technische Daten

### Energieversorgung

#### Batterie

3 x 1.5V Grösse AA Alkaline handelsüblich  
bitte empfohlene Fabrikate verwenden > [www.emt.ch](http://www.emt.ch)

#### Batterie Lebensdauer

ca. 5 Jahre bei 10 Öffnungen pro Tag

### Visuelle Anzeige

#### LED „Grün“

Eingabe, Freigabe

#### LED „Rot“

Sperre, kritische Batterieladung

### Programmierung & Code System

#### Code System

User PIN, 4 bis 8 Ziffern

#### Speichervolumen

1 PUK, 1 Master PIN, 100 User PIN

#### Programmierung

Mittels Master PIN > siehe Bedienungsanleitung

Löschen aller Codes mit Geräte ID >

siehe Gehäusefront

#### Code Varianten

ca. 390'000 bei 8-stelligem PIN

#### Sperre gegen Missbrauch

Ja, nach mehrfach wiederholter Falscheingabe des Codes

### Notentriegelung

Mit TM!Link über externes USB Netzteil  
oder Laptop / PC

### Kundenspezifische Designanpassungen

Sind möglich. Kontaktieren Sie uns für Details.

### Abmessungen

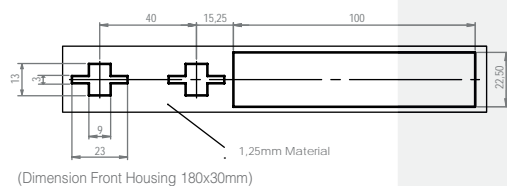
Frontgehäuse Variante „Schublade“ 180mm x 30mm  
Dreholive Variante „Türen“ 119mm x 88mm x 21.5mm

### Zubehör

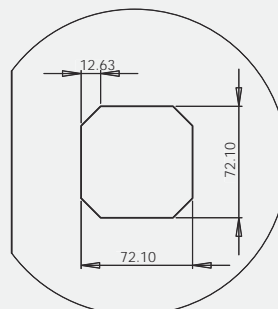
TM!Link Programmier- & Notentriegelungskit  
mit USB Anschlussmöglichkeit, TM!Link Software  
Riegel gem. Kundenanforderung

### Einbaumasse

#### Schubladenschrank




#### Türen „Eurolochung“



by **emt**

&

 wip solutions

 swiss made

**energy management team ag**

Schulhausweg 2 • CH - 8273 Triboltingen • Tel +41 (0)71 660 02 86 • Fax +41 (0)71 660 02 87 • [www.emt.ch](http://www.emt.ch)

printed in  
switzerland